

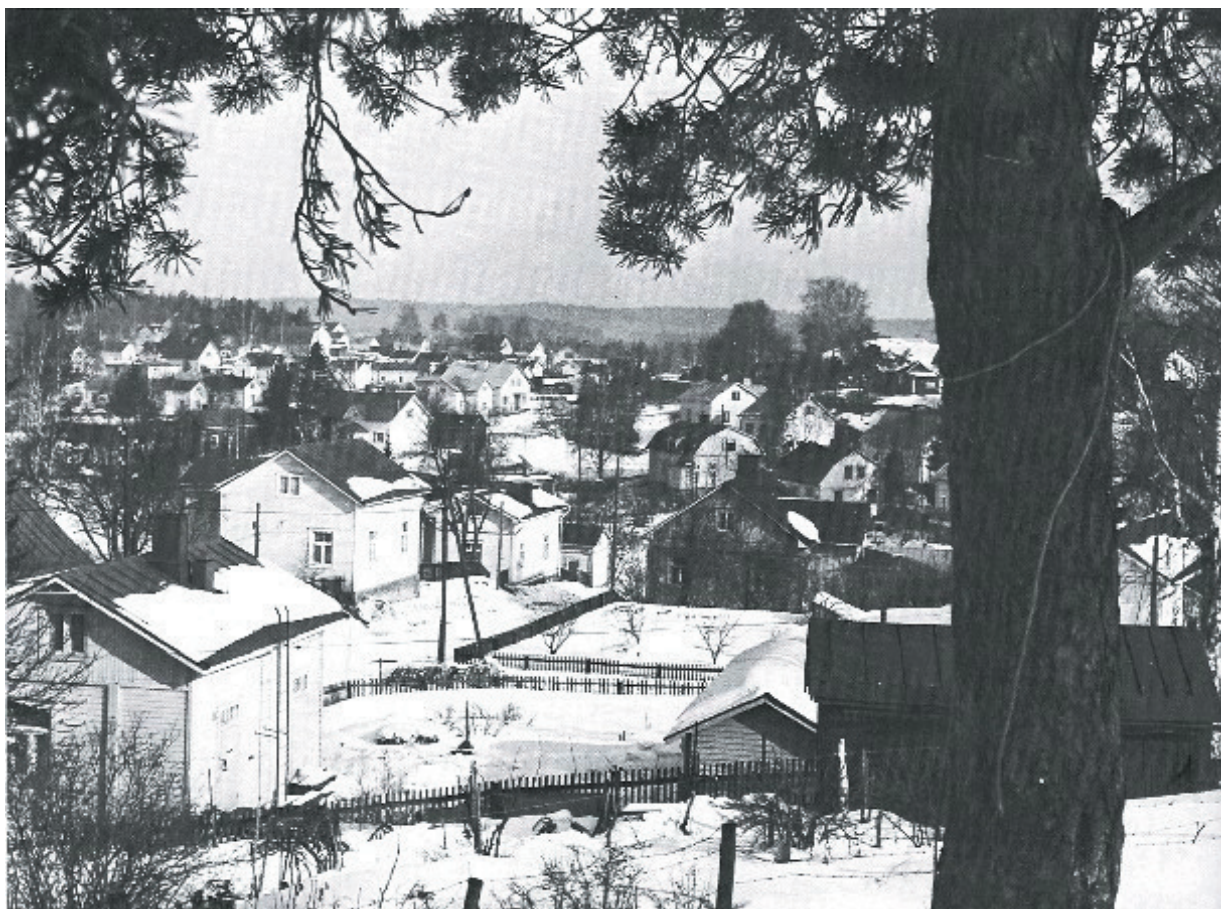
Yleispiirteet

Maiseman erityispiirteenä Emolassa on erittäin vaihteleva ja kumpuileva maasto sekä lammet ja joki. Maisemallisesti arvokkaita ovat myös vanhat peltoaukeat, niiden reunavyöhykkeet, puukujan-teet ja vesistöjen rannat, harjut ja jyrkät rinteet.

Korkeusvaihteluja on mm. Likolammen ja keskellä Emolaa olevan kallioisen Rönningmäen välillä runsaat 20 metriä. Alueella sijaitseva Riihikallio kohoaa noin kahdeksan metriä viereistä Rokkanjokea korkeammalle. Maastosta poikkeaa huomattavasti myös Akkavuori.

Pääosa alueesta on kaakkois-luode-suunnassa kulkevaa hiekka- ja soraharjualuetta, mistä joh-tuen perustamisolosuhteet ovat alueella yleensä erinomaiset. Suurin osa alueesta on pohjaveden muodostumisaluetta, jolla rakentaminen on rajoitettua.

- Maiseman muodot ovat tuoneet oman leiman-
• sa myös rakentamiseen. Rinteeseen sijoitetut
• rakennukset näkyvät maisemassa ja leimaavat
• ympäristön voimakkaasti ”emolalaiseksi”. Raken-
• nukset ovat pääosin yksi- ja puolitoistakerroksisia
• puutaloja.
- Emolan ominaispiirteiksi koetaan myös inhimil-
• linen mittakaava, hallittu vaihtelevuus, yhdellä
• silmäyksellä hahmottuvat sommittelu-, muoto- ja
• materiaalilait, talojen hyvät suhteet, kulkuväylien
• hierarkia kahdelta pääväylältä asuntokaduille ja
• takakujanteille, julkisten rakennusten keskeinen
• sijoittelu ja kauniit kadunpääterakennukset, tietty
• tiiviys kadulle päin ja tonttien takaosien käyttöva-
• paus, tonttivihreys merkittävänä viihtyisyystekijänä
• sekä maastonmuotojen kunnioittaminen.



Kuva on Akkavuorelta Emolaan 1970-luvulta. (Kuva Teuvo K. Karjalainen)