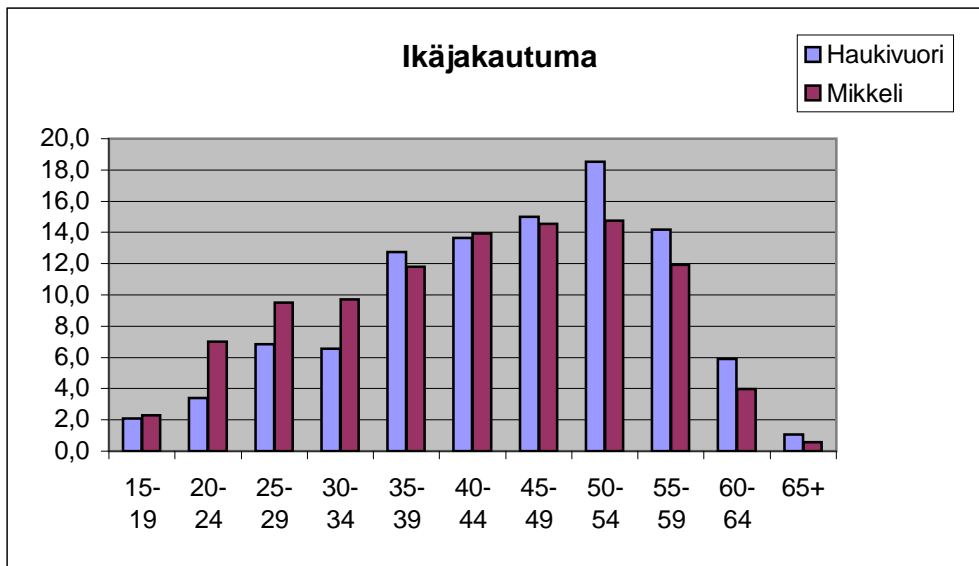


**Työllinen työvoima 31.12.2004 Haukivuori ja Mikkeli  
Ikä**

Molemmat sukupuolet  
Kaikki toimialat yhteensä

	Haukivuori	%	Mikkeli	%	Yhteensä	%
<b>Kaikki</b>	761	100,0	19530	100,0	20291	100,0
<b>15-19</b>	16	2,1	449	2,3	465	2,3
<b>20-24</b>	26	3,4	1368	7,0	1394	6,9
<b>25-29</b>	52	6,8	1853	9,5	1905	9,4
<b>30-34</b>	50	6,6	1898	9,7	1948	9,6
<b>35-39</b>	97	12,7	2305	11,8	2402	11,8
<b>40-44</b>	104	13,7	2720	13,9	2824	13,9
<b>45-49</b>	114	15,0	2844	14,6	2958	14,6
<b>50-54</b>	141	18,5	2880	14,7	3021	14,9
<b>55-59</b>	108	14,2	2330	11,9	2438	12,0
<b>60-64</b>	45	5,9	773	4,0	818	4,0
<b>65+</b>	8	1,1	110	0,6	118	0,6



Työlliseen työvoimaan luetaan kaikki 15-74-vuotiaat henkilöt, jotka vuoden viimeisellä viikolla olivat ansiotyössä eivätkä olleet työttöminä työnhakijoina työvoimatoimistossa tai suorittamassa varusmies- tai siviilipalvelua.

Tieto työllisyydestä perustuu työeläke- ja veroviranomaisten tietoihin. Henkilön toimiala määräytyy hänen työpaikkansa toimialan mukaan. Kaikki samassa toimipaikassa työskentelevät saavat saman toimialan ammatistaan riippumatta. Työpaikan toimiala määritetään kullekin toimipaikalle ja itsenäiselle ammatinharjoittajalle Tilastokeskuksen toimialaluokituksen mukaisesti. Käytetty toimialaluokitus on julkaisun Toimialaluokitus (TOL) 2002 mukainen, jota on käytetty vuodesta 2001 lähtien.

Taulukon tiedot ovat ennakkolliset.